



50

- A** – COMPOSITION D'UNE INSTALLATION ELECTRIQUE D'UN VEHICULE
- B** – PRESENTATION D'UN SCHEMA ELECTRIQUE
- C** – LECTURE D'UN SCHEMA ELECTRIQUE
- D** – SYMBOLES
- E** – CODE COULEUR

A – COMPOSITION D'UNE INSTALLATION ELECTRIQUE D'UN VEHICULE

Documents composant l'installation électrique :

- nomenclature des pièces ;
- nomenclature des faisceaux et des connecteurs ;
- schéma de principe ;
- schéma d'installation ;
- boîtier interconnexion et d'alimentation ;
- tableau des fusibles ;
- tableau des lampes.

B – COMPOSITION ET PRESENTATION D'UN SCHEMA ELECTRIQUE

Composition :

Un schéma électrique se compose de 2 parties :

- un schéma de principe complet pour la fonction considérée ;
- un schéma d'installation correspondant.

Présentation :

- **Le schéma de principe** représente d'une manière fonctionnelle les circuits électriques :

- les contacts sont représentés au repos, véhicule à l'arrêt, contacteur antivol ouvert, p... fermées ;
- les contacts simples se déplacent de la droite vers la gauche. Dans le cas de commutateurs complexes, les déplacements des contacts sont réalisés de la manière la plus compréhensible ;
- les éléments électriques simples sont symbolisés dans les schémas de principe selon la légende représentée au chapitre E.

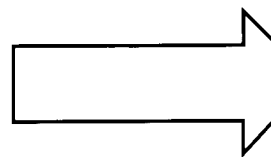
- **Le schéma d'installation** positionne les pièces, connexions et faisceaux sur le véhicule.



50

D - SYMBOLES

- Désignation des symboles



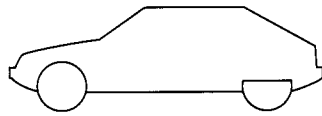


N°	Désignation
1	Jonction par cosse
2	Jonction par fiche
3	Jonction par connection
4	Jonction par connecteur (avec index pour différenciation)
5	Jonction non démontable (épissure)
6	Jonction non démontable avec report
7	Masse par cosse
8	Masse par connecteur
9	Masse par le corps de la pièce
10	Interrupteur (retour non automatique)
11	Interrupteur manuel
12	Inverseur
13	Contact ouvert au repos (retour automatique)
14	Contact fermé au repos (retour automatique)
15	Contact manuel
16	Contact mécanique
17	Contact de pression (mancontact)
18	Contact de température (thermocontact)
19	Contact retardé à l'ouverture
20	Contact retardé à la fermeture
21	Contact par frottement
22	Contact manuel résistant (allume-cigare)
23	Résistance
24	Résistance variable
25	Résistance variable manuellement
26	Résistance variable mécaniquement
27	Résistance variable par la température (thermistance)
28	Résistance variable par la pression
29	Résistance variable
30	Shunt
31	Bobine (relais, électrovanne)

N°	Désignation
32	Lampe témoin (voyant)
33	Lampe d'éclairage
34	Lampe d'éclairage à 2 filaments
35	Diode électroluminescente (LED)
36	Photodiode
37	Diode
38	Fusible
39	Disjoncteur thermique
40	Blindage
41	Elément d'accumulateur
42	Condensateur
43	Moteur
44	Moteur à 2 vitesses
45	Générateur de courant alternatif
46	Appareil acoustique (avertisseur, HP...)
47	Boîtier électronique
48	Boîtier intermittence
49	Entourage d'une pièce (avec son schéma de principe)
50	Entourage d'une pièce (sans son schéma de principe)
51	Extrait d'une pièce
52	Extrait d'une pièce
53	Indicateur
54	Thermocouple
55	Electrodes
56	Sonde à oxygène
57	Prise de courant
58	Transistor NPN
59	Transistor PNP
60	Axe de liaison
61	Inexistence de l'extrémité



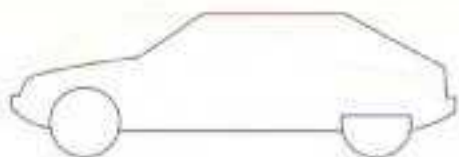
50



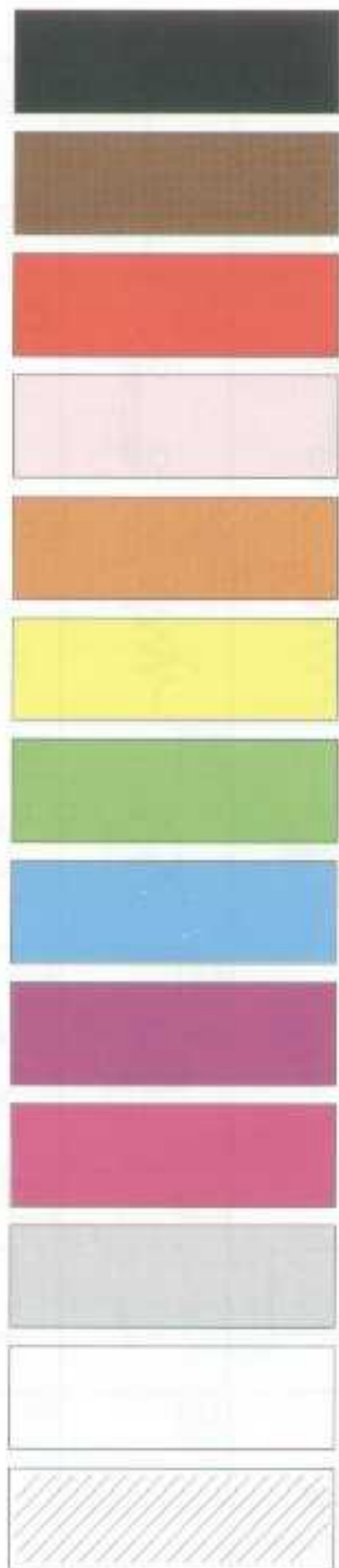
XM
500-00/1

5

1	2	3	4	5	6	7	8	9
10	11	12	13	14	15	16	17	18
19	20	21	22	23	24	25	26	27
28	29	30	31	32	33	34	35	36
37	38	39	40	41	42	43	44	45
46	47	48	49	50	51	52	53	54
55	56	57	58	59	60	61		



E



N

M

R

Ro

Or

J

V

Bl

Mv

Vi

G

B

lc